

Suolihuuhtelujärjestelmä – käyttöohje

Compact ja Compact+ Lue varoitukset ja käyttöohjeet ennen järjestelmän käyttöönottoa

*

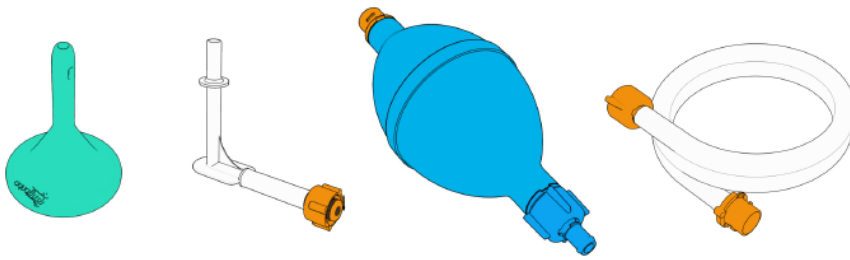
Uusi parempi sinä

Kiitos että valitsit Aquaflushin tuotteen.

Aquaflush suolihuuhtelujärjestelmät on suunniteltu helppokäyttöisiksi ja tehokkaiksi keinoiksi hallita suolentoimintaasi, samalla minimoiden siihen liittyvät vaiheet ja valmistelut.

Lue tämä käyttöohje huolellisesti, mukaan lukien varoitukset ja tärkeät tiedot. Käännä meidän tai sinulle tuotteen määränneen ja käyttöopastuksen antaneen terveydenhuollon ammattilaisen puoleen, jos jokin askarruttaa.

aquaflush compact & compact+



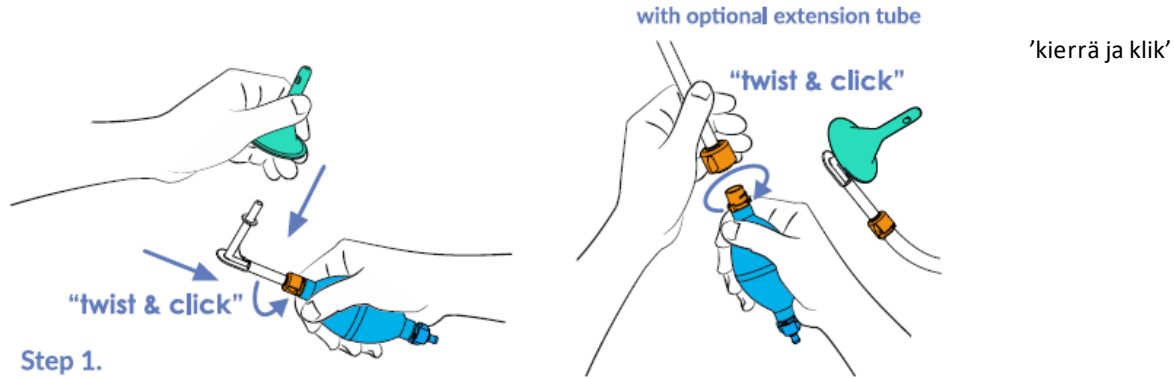
	compact aloituspakkaus (AFCS)	compact kuukausipakkaus (AFCM)	compact+ aloituspakkaus (AFCPS)	compact+ kuukausipakkaus (AFCPM)
pumppu	120 ml	120 ml	220 ml	220 ml
silikonikärjet	5	15	5	15
roskapussi	5	15	5	15
liukaste	5	15	5	15
säilytyslaukku	✓	✗	✓	✗
jatkoletku	✓	✓	✓	✓
käyttöohje	✓	✓	✓	✓

Käyttöohje

Alla olevat ohjeet ovat suolihuuhtelua varten, mutta Compact -järjestelmää voivat käyttää myös potilaat, joille on tehty paksusuoliavanne ja peräsuoli on ommeltu kiinni. Tämä auttaa pitämään peräsuolen vapaana limasta. Tämä toimenpide tulisi tehdä terveydenhuollon ammattilaisen ohjeistuksella, joka neuvoo veden ja huuhtelujen määrästä yksilöllisen tarpeesi mukaan.

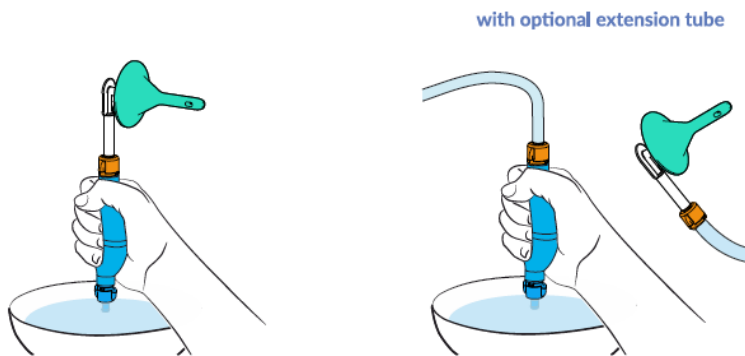
'kierrä ja klik'

jatkoletkun kanssa (vaihtoehtoinen)



Vaihe 1.

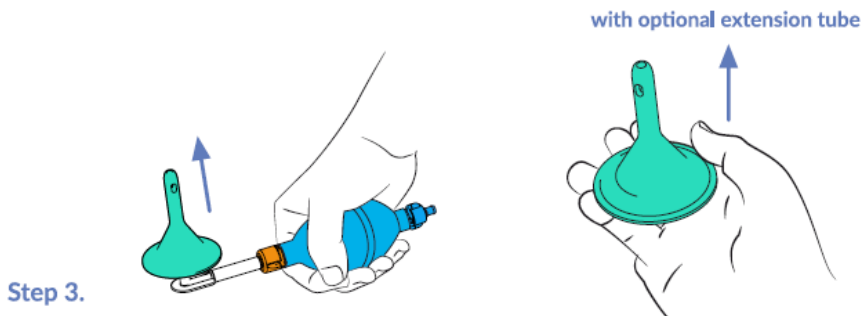
Pese kätesi huolellisesti ennen aloittamista. Yhdistä kulmaliitin pumppuun ja työnnä kärki kulmaliittimeen tiukasti. Jos pöntön yllä kumartuminen tuntuu vaikealta, jatkoletku kärjen ja pumppun välillä saattaa helpottaa käyttöä.



Vaihe 2.

Täytä järjestelmä puhtaalla 35-37 (kehonlämpöisellä) asteisella vedellä joko kulhosta tai pesualtaasta (liian kylmä vesi voi aiheuttaa kouristuksia ja liian kuuma vesi saattaa vahingoittaa suolen seinämiä). On tärkeää, että ilmaat järjestelmän aina alla ohjeen mukaan, jotta et pumpppaa ilmaa suolistoosi.

Purista ensin pumppu kasaan. Sen jälkeen aseta pumppun alaosa veden alle ja löysennä otetta, jolloin pumppu ja letku täyttyvät vedestä. Toista kunnes kaikki ilma on poistunut järjestelmästä ja kärjestä tulee ulos ainoastaan vettä.



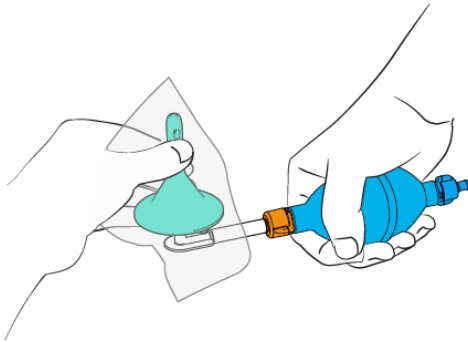
Vaihe 3.

Laita liukastetta kärjen päälle, voit myös lisätä sitä tarvittaessa peräaukkoon. Istuessasi wc-pöntöllä tai ollessasi kumartuneena sen ylle, aseta kärki varovasti peräaukkoon. Joillekin käyttäjille tulee opettaa oikea asetuskulma.

Pitele pumpppua hieman kulmassa yläviistoon, jotta et pumpppaa pumpussa olevaa ilmaa suolistoon. Pumpppaa vesi hellävaroen peräsuoleen terveydenhuollon ammattilaisen ohjeiden mukaisesti. Jos koet epä mukavuutta, lopeta pumpppaaminen välittömästi. Kun toimenpide on valmis, poista kärki peräaukosta ja jää istumaan wc-pöntölle.

Lämmin vesi pehmentää peräsuoleen olevan ulosteen, jolloin vesi, kaasut ja ulosteet tyhjäntyvät wc-pönttöön. Suolistolla voi mennä jopa 30 minuuttia tyhjäntyessään. Odota noin 5 minuuttia vielä sen jälkeen, kun kaikki tuntuu poistuneen.

Vaihtoehto: jotkut kokevat, että toinen huuhtelukerta on tarpeen ensimmäisen tyhjennyksen jälkeen varmistaakseen, että laskeva paksusuoli on täysin tyhjentynyt. Terveydenhuollon ammattilaiselta saat tarvittaessa ohjeistusta, kuinka monta huuhtelukertaa tarvitset.



Vaihe 4.

Irrota kärki pumpusta roskapussin avulla, vetämällä se irti liittimestä. Kärki voidaan myös rullata irti, jos se on helpompaa. Sulje roskapussi. Hävitä kärki paikallisten viranomaisten ohjeiden mukaan.

Edellä mainitun toimenpiteen jälkeen pumpppu, liitin ja mahdollinen jatkoletku tulisi pestä miedossa saippuavedessä ja antaa kuivua kokonaan. Jos irrotat kulmaliittimen pumpusta, pumpppu kuivuu paremmin. Kärkiä ei ole suunniteltu uudelleen käytettäväksi kuin ainoastaan saman huuhtelukerran aikana.

Varoitukset, varotoimenpiteet ja tärkeää tietoa

Suolihuuhtelu tulee aina tehdä varoen. Suolen puhkeaminen on äärimmäisen harvinainen mutta vakava ja mahdollisesti kuolemaan johtava komplikaatio, joka vaatii välitöntä sairaalahoitoa ja usein myös leikkaushoitoa. Ota välittömästi yhteyttä ensiapuun, jos suolihuuhtelun aikana tai sen jälkeen sinulla on seuraavia oireita:

- voimakasta ja pitkäkestoista vatsakipua tai selkäkipua, erityisesti jos on myös kuumetta
- pitkäkestoista verenvuotoa peräaukosta.

Konsultoi aina terveydenhoidon ammattilaista ennen kuin aloitat säännöllisen suolihuuhtelun. Jos sinulla on voimakas ummetus, se täytyy ottaa huomioon. Huolellinen suoliston tyhjentäminen ennen suolihuuhtelun aloittamista on suositeltavaa.

Suolihuuhtelua ei suositella alle 5-vuotiaille lapsille, raskaana oleville tai imettäville naisille, ellei terveydenhoidon ammattilainen ole erityisesti näin määrännyt.

Erityistä varovaisuutta täytyy noudattaa, jos sinulla on tai on ollut joku seuraavista:

- tulehduksellinen suolistosairaus (kuten Crohnin tauti tai ulseratiivinen koliitti)
- mikä tahansa anorektinen tila, joka voi aiheuttaa kipua tai vuotoa kuten peräaukon haavaumat tai vakavat peräpukamat
- autonominen dysrefleksia
- hiljattain tapahtuneen selkäydinvamman aiheuttama selkäydinsokki

Huuhtelutuotteet

Compact aloituspakkaus
Compact kuukausipakkaus
Compact+ aloituspakkaus
Compact+ kuukausipakkaus
Jatkoletku
Vaihtokärjet (x15)
Lyhyet vaihtokärjet (x15)

Tilauskoodi

AFCS
AFCM
AFCPS
AFCPM
AFExten
AFLA
AFSC

Pumpun käyttöaika on 30 päivää

Kärjet ovat kertakäyttöisiä
[voidaan käyttää uudelleen saman huuhtelukerran aikana]



Aquaflush Medical Limited, 2 Music House Lane, Norwich, Norfolk NR1 1QL



Maahantuonti ja myynti: Medfanet Oy,
Linnoitustie 4 B, 02600 Espoo
asiakaspalvelu@medfanet.fi
Puh. 0800 940 60
www.medfanet.fi