

Medfanet

Aquaflush Compact ja Compact+
huuhtelujärjestelmät

INFO 1/2020

Hellävarainen keino hallita suoliston toimintaa



Suolihuuhtelulla parempi hallinta oman suolistosi toimintaan

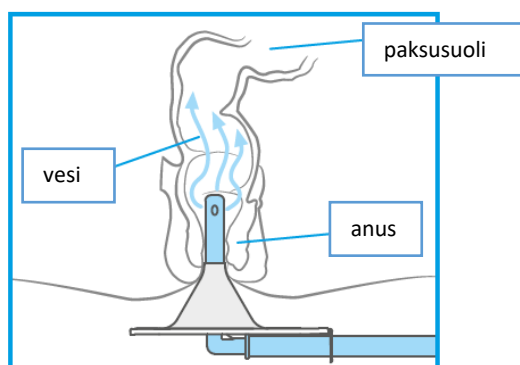
Suolihuuhtelulla voidaan saada suoliston toiminta parempaan hallintaan. Toimenpiteen ollessa osa arkirutiinijasi, wc:ssä vietetty aika vähenee ja hallitset paremmin suolistosi toimintaa, kun voit tyhjentää sen sinulle sopivana ajankohtana.

Rutiinin muodostuminen vie aikaa

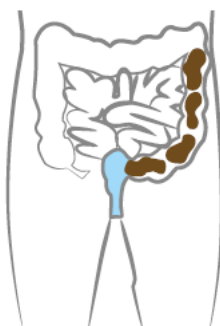
Suolihuuhtelun aiheuttamat reaktiot ovat yksilöllisiä ja sinulle sopivan rutiinin muodostuminen vaatii useita kokeiluja. Uuden oppiminen vie aikaa. Oletthan kärsivällinen, sillä hyvin toimiva suolihuuhtelurutiini useimmiten tarjoaa paremman hallinnan suoliston toimintaan ja vapauttaa sinut tekemään muita asioita.

Mitä suolihuuhtelu on?

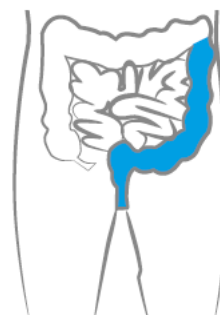
Suolihuuhtelua on harjoitettu satojen vuosien ajan ja nykyään myös terveydenhuollon ammattilaisten toimesta, ratkaisuna suolen hallintaan. Sillä voidaan helpottaa suolentoiminnan ongelmia (anaali-inkontinenssi, ummetus) usein myös silloin kun muut hoitokeinot eivät ole tuoneet helpotusta. Perinteiset menetelmät tyhjentävät usein ainoastaan peräsuolen (ks. kuva 1), kun suolihuuhtelulla saadaan tyhjennettyä suolisto pidemmältä matkalta (kuva 2.).



Vesi johdetaan peräsuoleen pehmeän kärjen avulla.



Kuva 1. Perinteiset menetelmät



Kuva 2. Suolihuuhtelu

Suolihuuhtelu on yksinkertainen toimenpide, joka tehdään wc:ssä pöntöllä istuen. Siinä johdetaan kädenlämpöistä vettä peräsuoleen muovisen kärjen avulla. Näin peräsuoli ja osa paksusuolta saadaan huuhdeltua ulosteista. Kun vesi täyttää peräsuolen, suolenseinäjä laajenee joka aiheuttaa ulostamisen tarpeen. Tässä pisteessä veden pumppaaminen lopetetaan ja vesi sekä ulosteet tyhjäntyvät suolistosta.

- Huuhtelu voidaan toistaa kerran tai kaksi tarpeen mukaan.
- Jos et tunne ulostamisen tarvetta, voidaan käyttää mitattavia vesimääriä.
- Prosessi kestää noin 30-45 minuuttia.
- Suolihuuhtelu saattaa vähentää wc:ssä vietettyä aikaa ja näin parantaa elämänlaatua.

Suolisto pitää rutiineista, joten huuhtelu tulisi tehdä säännöllisesti parhaan tuloksen saavuttamiseksi. Joka päivä tai joka toinen päivä ja suunnilleen samaan kellonaikaan. Varaa reilusti aikaa, jotta et joudu kiirehtimään. Suoliston tottumiseen ja sopivan rutiinin löytämiseen voi mennä 2-4 viikkoa, joten ole kärsivällinen.

Kenelle suolihuuhtelu sopii

Suolihuuhtelu voi sopia kaikille, joiden suolenhallinta ei ole normaalia:

- krooninen ummetus (suoli täytyy tyhjentää tiivistyneestä ulosteesta ennen suolihuuhtelun aloittamista)
- neurologiset suolenhallinnan ongelmat, esim. selkäydinvamma tai MS-tauti
- krooninen anaali-inkontinenssi
- muut suolenhallinnan ongelmat jotka vaikuttavat elämänlaatuun.

Ummetuksen oireet ovat yksilöllisiä, mutta yleensä ulostaminen on vaikeaa ja sitä tapahtuu harvoin (alle kolme kertaa viikossa). Monen lääkkeen sivuvaikutuksena on ummetus, ja se voi myös johtaa anaali-inkontinenssiin kun pehmeämpää ulostetta valuu kovan ulosteen ohi. Anaali-inkontinenssia on lievistä vakavaan, ja arviolta jopa joka kymmenes suomalainen kärsii siitä, erilaisista syistä johtuen.

Käänny aina terveydenhuollon ammattilaisen puoleen ennen suolihuuhtelun aloittamista.

Suolihuuhtelu Aquaflushin avulla on helppoa ja turvallista

Käy suolihuuhtelun vaiheet läpi terveydenhuollon ammattilaisen kanssa. Aquaflush suolihuuhtelujärjestelmä on suunniteltu turvalliseksi ja helpoksi oppia käyttämään. Tutustu tuotteeseen ja käyttöohjeeseen rauhassa sekä kokeile letkujen liittämistä ja veden pumppaamista ennen ensimmäistä suolihuuhtelua.

Ota huomioon

Oikein käytettynä komplikaatioiden riski on erittäin pieni. Suolenpukkeamisen riski (1:50 000) on olemassa, jos kärki asetetaan väärin, käytetään liian kuumaa vettä tai sitä pumpataan liikaa. Suolihuuhtelu ei tulisi aiheuttaa kipua. Jos sitä ilmenee, lopeta huuhtelu heti ja ota yhteyttä terveydenhuollon ammattilaiseen.

Vähäiset määrät verta kärjessä tai ulosteessa ovat tavallisia, mutta yhtäkkinen verenvuoto ei kuulu asiaan ja vaatii aina ensiapua. Vatsa saattaa krampata, jos huuhtelussa käytetty vesi on liian kylmää tai kuumaa. Suolihuuhtelun aikana saatat tuntea olosi hiukan huonoksi (heikotus, pahoinvointi, kylmät väreet, hikoilu, sydämentykytykset), mutta näiden oireiden tulisi mennä nopeasti ohi. On hyvä varmistaa, että sinulla on joku lähelläsi ensimmäisten huuhteluiden aikana, jos tarvitset apua.

Jos et tunne kunnolla tai lainkaan ulostamisen tarvetta, suosittelimme pysymään kotona, kunnes tiedät mitä odottaa suolihuuhtelun jälkeen. Alussa on hyvä istua kertakäyttöisen, imukykyisen liinan päälle huuhtelun jälkeen.

Jatka sinulle määrättyjen suolistolääkkeiden kuten laksatiivien käyttöä hoitajan ohjeiden mukaisesti, kunnes toisin ohjeistetaan. Vaikea ummetus täytyy hoitaa ennen suolihuuhtelun aloittamista, käänny tässä tapauksessa terveydenhuollon ammattilaisen puoleen. Juo aina paljon vettä (1,5 -2 litraa päivässä) ja syö paljon kuituja (mm. kasvikset). Kun vaikea ummetus on saatu hoidettua, suolihuuhtelulla voidaan helpottaa suoliston toimintaa niin, ettei tilanne uusiudu.

Aquaflush Compact

Silloin kun pieni vesimäärä (max 120 ml) riittää

Aquaflush Compact on pieni ja kätevä suolihuuhtelujärjestelmä, vain kärki ja pumppu, johon mahtuu noin 120 ml vettä. Compact huuhtelujärjestelmän avulla saadaan nopeasti ja helposti ulostamisrefleksi käyntiin, silloin kun pieni vesimäärä riittää. Voidaan myös käyttää luonnollisen suolentoiminnan jälkeen peräsuolen huuhteluun.



Ominaisuudet:

- Helppokäyttöinen pehmeä käsipumppu, tilavuus 120 ml
- Sileät silikonikärjet pyöristetyllä kärjellä, reiät päädyssä ja kärjen sivuilla
- Ergonominen suorakulmainen liitin, joka tekee huuhtelusta helpompaa
- Jokaisen kärjen mukana liukastetta helpottamaan asettamista
- Jatkoletku helpottaa käyttöä tarvittaessa
- Helppokäyttöiset, värikoodatut liittimet
- Yhdensuuntaiset venttiilit estävät veden takaisinvirtauksen

Aloituspaketissa mukana säilytyslaukku ja kuukausipaketissa on tarvikkeet yhdeksi kuukaudeksi, kun huuhtelujärjestelmää käytetään joka toinen päivä.

Tuotetiedot

	Pakkauskoko	Sisältää	Tilauskoodi
ALOITUSPAKKAUS			
Aquaflush Compact - suolihuuhtelujärjestelmä	1 kpl	1 pumppu 120 ml ergonominen 90° liitin, jatkoletku 5 silikonista kärkeä ja liukastetta 1 säilytyslaukku & 1 matkapussi	AFCS
KUUKAUSIPAKKAUS			
Aquaflush Compact - suolihuuhtelujärjestelmä	1 kpl	1 pumppu 120 ml ergonominen 90° liitin, jatkoletku 15 silikonista kärkeä ja liukastetta	AFCM
Lisätarvikkeet:			
Jatkoletku	2 kpl	50 cm muoviletku liittimillä	AFExten
Vaihtokärjet (väri turkoosi)	15 kpl	15 silikonista kärkeä ja liukastetta	AFLA
Vaihtokärjet (lyhyt kärki)	15 kpl	15 silikonista (lyhyttä) kärkeä ja liukastetta	AFSC

Aquaflush Compact+

Helppokäyttöinen, pienikokoinen huuhtelujärjestelmä – uusi isompi pumppu 220 ml

Ominaisuudet:

- Helppokäyttöinen pehmeä käsipumppu, tilavuus 220 ml
- Ergonominen suorakulmainen liitin, joka tekee huuhtelusta helpompaa
- Sileät silikonikärjet pyöristetyllä kärjellä, reiät päädyssä ja kärjen sivuilla
- Jokaisen kärjen mukana liukastetta helpottamaan asettamista
- Helppokäyttöiset, värikoodatut liittimet
- Yhdensuuntaiset venttiilit estävät veden takaisinvirtauksen



Aloituspaketissa mukana säilytyslaukku ja kuukausipaketissa on tarvikkeet yhdeksi kuukaudeksi, kun huuhtelujärjestelmää käytetään joka toinen päivä.

Tuotetiedot

	Pakkauskoko	Sisältää	Tilauskoodi
ALOITUSPAKKAUS			
Aquaflush Compact+ suolihuuhtelujärjestelmä	1 kpl	1 pumppu 220 ml 5 silikonista kärkeä ja liukastetta ergonominen 90° liitin 1 säilytyslaukku & 1 matkapussi jatkoletku	AFPCS
KUUKAUSIPAKKAUS			
Aquaflush Compact+ suolihuuhtelujärjestelmä	1 kpl	1 pumppu 220 ml ergonominen 90° liitin 15 silikonista kärkeä ja liukastetta jatkoletku	AFCPM
Lisätarvikkeet:			
Jatkoletku	2 kpl	50 cm muoviletku liittimillä	AFExten
Vaihtokärjet (väri turkoosi)	15 kpl	15 silikonista kärkeä ja liukastetta	AFLA
Vaihtokärjet (lyhyt kärki)	15 kpl	15 silikonista (lyhyttä) kärkeä ja liukastetta	AFSC

Aquaflush suolihuuhtelujärjestelmä

Usein kysytyjä kysymyksiä ja käyttövinkkejä

*

Milloin kannattaa huuhdella?

Suolisto pitää rutiineista. Koita siis ajoittaa huuhtelu aina suunnilleen samaan aikaan joka päivä tai joka toinen päivä. Valitse aika joka sopii muihin päivän aktiviteetteihisi.

Kuinka syväälle asetan kärjen?

Kärki tulisi liukastaa vesipohjaisella liukasteella ja asettaa niin että sen on riittävän tiiviisti kiinni peräaukossa. Jos vettä vuotaa ylen määrin pumpatessasi, työnnä kärkeä hieman, jotta saat paremman tiivistyksen. Kärkeä ei tule koskaan työntää niin syväälle, että se tuntuu epämiellyttävältä tai aiheuttaa vakavia krampeja. Jos sinua epäilyttää, keskeytä huuhtelu ja käänny terveydenhuollon ammattilaisen puoleen.

Kuinka kauan huuhtelu kestää ja kuinka paljon vettä tulisi käyttää?

Suolihuuhtelu Compactin käyttäjillä kestää tavallisesti n. 5-10 minuuttia. Tämä vaihtelee ja muuttuu ajan myötä. Vesimäärä on hyvin yksilöllistä. Jotkut huuhtelevat kaksi kertaa yhden session aikana, ennen kuin tuntevat kokonaan ”tyhjentyneensä”. Compactiin mahtuu kerralla 120 ml vettä ja Compact+ -järjestelmään 220 ml.

Mikä on sopiva veden lämpötila?

Suosittelemme 35-37 asteista vettä, eli kehon lämpöistä vettä.

Vettä valuu ulos samalla kuin pumpppaan sitä sisään – teenkö jotain väärin?

Tämä on ihan tavallista, varsinkin jos suolistossa on paljon kaasua. Yksi Aquaflush huuhtelujärjestelmän etu on se, ettei kärki sulje peräaukon suuta liian tiiviisti. Näin et tunne oloasi turvonneeksi, kun kaasu ja ulosteet lähtevät liikkeelle. Se myös vähentää sisäisten komplikaatioiden riskiä. Jos sinulla on vaikea ummetus, vesi pääsee ulosteen ohi täyttäen peräsuolen. Tässä tilanteessa ja jos ongelma ilmenee kahden perättäisen huuhtelukerran aikana, konsultoi terveydenhuollon ammattilaista joka saattaa määrätä laksatiiveja. Varmista että juot tarpeeksi vettä ja syöt paljon kuituja.

Mistä tiedän koska huuhtelu on valmis?

Yrityksen ja erehdyksen avulla. Tämä yleensä ei ole ongelma, jos tunnet ulostamisen tarpeen hyvin ennakkoon. Jos et tunne ulostamisen tarvetta, tämä on yksi huolenaihe. Kuinka aiemmin tiesit, että olet valmis wc-käynnillä ennen huuhtelun aloittamista? Kehosi merkit ovat luultavasti samat.

Miten toimin, kun olen poissa kotoa?

Aquaflush huuhtelujärjestelmä menee hyvin pieneen tilaan, ja aloituspakkauksen mukana saat säilytyslaukun. Huolehdi, että sinulla on tarpeeksi kärkiä matkasi ajaksi ja pakkaa järjestelmä aina käsimatkatavaroihin matkalaukun katoamisen varalta. Käytä keitettyä (ja jäähdytettyä) tai pullovetä paikoissa, jossa hanavesi ei ole juotavaa.

Pitäisikö minun lopettaa huuhtelu, jos tulen huonovointiseksi tai terveydentilani muuttuu?

Jos olet epävarma, käänny terveydenhuollon ammattilaisten puoleen. Suoliston tai vatsan leikkauksen jälkeen ei tulisi huuhdella, ellei juuri näin ole ohjeistettu sinua hoitaneiden ammattilaisten toimesta.

Mitä tapahtuu suolihuuhtelussa/sen jälkeen?

Jonkin verran vettä ja ulosteita sekä kaasua saattaa tulla heti. Jos mitään ei ole tapahtunut 20 minuuttiin, seuraavat toimenpiteet saattavat edistää suolen tyhjentymistä: vatsan hierominen myötäpäivään, yskiminen, asennon vaihtaminen, eteenpäin kumartuminen tai sormen laittaminen (kumihanska kädessä) peräsuoleen. Jos erittäin tummaa ruskeaa vettä ja ulosteita tulee ulos, huuhtelu on onnistunut.

Ulos tulee vaaleanruskeaa tai kirkasta vettä mutta ei ulosteita?

Tämä voi johtua siitä, että sinulla on vaikea ummetus tai olet vasta tyhjentänyt suolesi ja siellä ei ole mitään mikä voisi tulla ulos. Jos tilanne on jälkimmäinen, se tarkoittaa, että voit huuhdella harvemmin. Jos sinulla on nestehukka, suolisto itseasiassa imee huuhteluveden. Jos tilanne on tämä, kokeile huuhdella vielä kerran ja muista juoda paljon vettä huuhteluiden välissä. Aquaflush huuhtelujärjestelmän käyttö 20-30 minuuttia syömisen tai juomisen jälkeen saattaa stimuloida suoliston luonnollista tyhjentymistä.

Veden tai ulosteiden ulos valuminen huuhtelun jälkeen?

Tämä on potentiaalinen alkuvaiheen ongelma. Rutiinin muodostumisessa menee 2-4 viikkoa. Huuhtelun aloittamisen ensiviikkoina on parasta tehdä se rauhassa, joten varaa runsaasti aikaa. Jos et tunne milloin sinun on päästävä vessaan, on parasta pysytellä kotona tai wc:n lähellä, kunnes olet varma ja tiedät mitä odottaa. Kun sinulla on toimiva huuhtelurutiini, se luultavasti muuttaa suolenhallintaasi parempaan, aiheuttaen vähemmän komplikaatioita ja vieden vähemmän aikaa kuin perinteiset menetelmät.

Jos ulostetta valuu edelleen, voit kokeilla seuraavia:

- 1) Istu wc:ssä pidempään, jotta olet varmasti tyhjentynyt. Jos tunneaistimukset ja lihaskontrolli ovat heikentyneet, voit kokeilla kumihanskan kanssa asettaa sormi peräsuoleen ja stimuloidaksesi suolen supistelua. Ole tarkkana, ettet stimuloi suolistoa liiaksi – se voi aiheuttaa ulosteen laskeutumisen myös ylempää suolistosta.
- 2) Kokeile käyttää enemmän vettä huuhteluun. Voi olla, että vesimäärä ei riittänyt huuhtelevaan kaikkea ulostetta peräsuolesta/laskevasta paksusuolesta. Kokeile huuhtelua toisen kerran tyhjentääksesi suolen.
- 3) Kokeile käyttää vähemmän vettä. Jos vettä on käytetty liikaa, stimuloi se suolistoa tyhjentymään myös ylempää kuin peräsuolen/laskevan paksusuolen alueelta. Täysi paksusuolen huuhtelu on Aquaflush järjestelmän soveltamisalueen ulkopuolella.
- 4) Huuhtele useammin. Jos ulostetta valuu reilusti, pienen vuodon sijaan, yli 12 tunnin päästä huuhtelusta sinun kannattaa ehkä huuhdella joka päivä.

Ota yhteyttä terveydenhuollon ammattilaiseen lisäohjeiden saamiseksi.

Käytännön vinkkejä

Ennen kuin aloitat, ota kaikki tarvitsemasi käden ulottuville Jokaisen kärjen mukana tulee vesipohjaista liukastetta, jotta kärki on helpompi asettaa. Hyödyllisiä voivat olla myös seuraavat tarvikkeet: ylimääräiset kertakäyttökäsineet, kosteuspyyhkeitä, roskapussi.

Käytä jatkoletkua pidentääksesi kärjen ja pumpun käyttöväliä

Jatkoletku aloituspakkauksessa ja lisätarvikkeena, tilauskoodi AFExten (50 cm letku).

*

Aloittaessasi huuhtelun on tärkeää, että käytät huuhtelujärjestelmää joka toinen päivä ensimmäiset kaksi viikkoa (ellei toisin määrätty hoitajan toimesta). Näin luot itsellesi sopivan rutiinin ja opit kuinka usein sinun tulisi tehdä huuhtelu, mihin aikaan päivästä ja kuinka paljon vettä sinun tulisi käyttää. Alku vaatii kärsivällisyyttä muutaman viikon ajan, mutta lopputulos palkitsee. Alla oleva taulukko auttaa sinua uuden rutiinin muodostamisessa. Lisää taulukoita voit tulostaa www.medfanet.fi/suolihuuhtelu.

Päivämäärä	Aika	Vesimäärä	Tulos	Kommentit

Suolihuuhtelujärjestelmä – käyttöohje

Compact ja Compact+ Lue varoitukset ja käyttöohjeet ennen järjestelmän käyttöönottoa

*

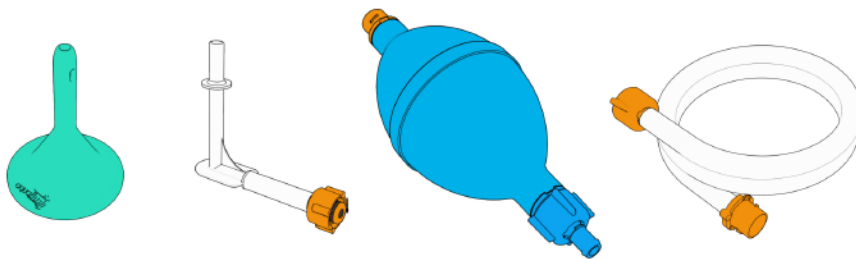
Uusi parempi sinä

Kiitos että valitsit Aquaflushin tuotteen.

Aquaflush suolihuuhtelujärjestelmät on suunniteltu helppokäyttöisiksi ja tehokkaiksi keinoiksi hallita suolentoimintaasi, samalla minimoiden siihen liittyvät vaiheet ja valmistelut.

Lue tämä käyttöohje huolellisesti, mukaan lukien varoitukset ja tärkeät tiedot. Käänny meidän tai sinulle tuotteen määränneen ja käyttöopastuksen antaneen terveydenhuollon ammattilaisen puoleen, jos jokin askarruttaa.

aquaflush compact & compact+

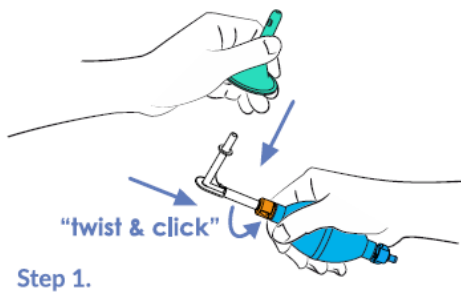


	compact aloituspakkaus (AFCS)	compact kuukausipakkaus (AFCM)	compact+ aloituspakkaus (AFCPS)	compact+ kuukausipakkaus (AFCPM)
pumppu	120 ml	120 ml	220 ml	220 ml
silikonikärjet	5	15	5	15
roskapussi	5	15	5	15
liukaste	5	15	5	15
säilytyslaukku		x		x
jatkoletku				
käyttöohje				

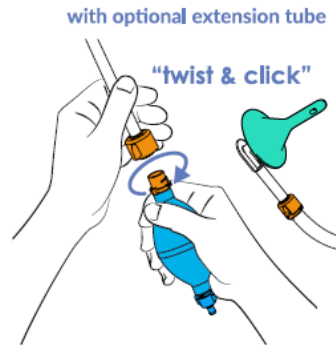
Käyttöohje

Alla olevat ohjeet ovat suolihuuhtelua varten, mutta Compact -järjestelmää voivat käyttää myös potilaat, joille on tehty paksusuoliavanne ja peräsuoli on ommeltu kiinni. Tämä auttaa pitämään peräsuolen vapaana limasta. Tämä toimenpide tulisi tehdä terveydenhuollon ammattilaisen ohjeistuksella, joka neuvoo veden ja huuhtelujen määrästä yksilöllisen tarpeesi mukaan.

'kierrä ja klik'



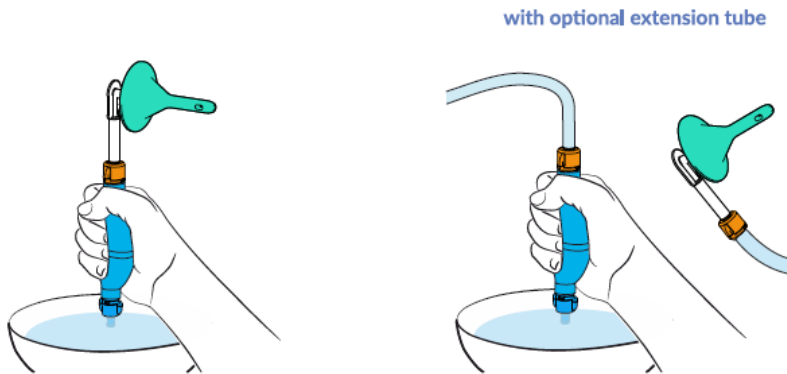
jatkoletkun kanssa (vaihtoehtoinen)



'kierrä ja klik'

Vaihe 1.

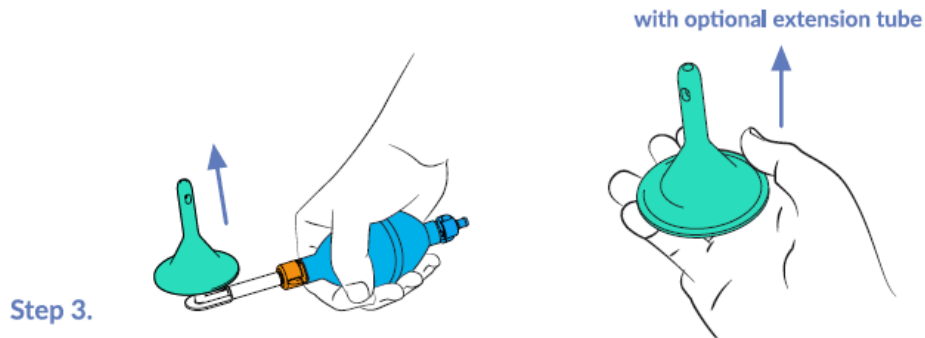
Pese kätesi huolellisesti ennen aloittamista. Yhdistä kulmaliitin pumppuun ja työnnä kärki kulmaliittimeen tiukasti. Jos pöntön yllä kumartuminen tuntuu vaikealta, jatkoletku kärjen ja pumppun välillä saattaa helpottaa käyttöä.



Vaihe 2.

Täytä järjestelmä puhtaalla 35-37 (kehonlämpöisellä) asteisella vedellä joko kulhosta tai pesualtaasta (liian kylmä vesi voi aiheuttaa kouristuksia ja liian kuuma vesi saattaa vahingoittaa suolen seinämiä). On tärkeää, että ilmaat järjestelmän aina alla ohjeen mukaan, jotta et pumpkaa ilmaa suolistosi.

Purista ensin pumppu kasaan. Sen jälkeen aseta pumppun alaosa veden alle ja löysennä otetta, jolloin pumppu ja letku täyttyvät vedestä. Toista kunnes kaikki ilma on poistunut järjestelmästä ja kärjestä tulee ulos ainoastaan vettä.



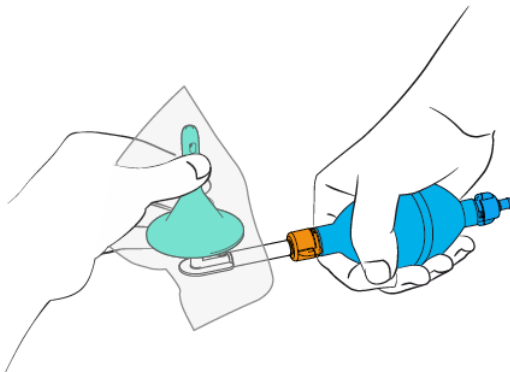
Vaihe 3.

Laita liukastetta kärjen päälle, voit myös lisätä sitä tarvittaessa peräaukkoon. Istuessasi wc-pöntöllä tai ollessasi kumartuneena sen yllä, aseta kärki varovasti peräaukkoon. Joillekin käyttäjille tulee opettaa oikea asetuskulma.

Pitele pumppua hieman kulmassa yläviistoon, jotta et pumpppaa pumpussa olevaa ilmaa suolistoon. Pumpppaa vesi hellävaroen peräsuoleen terveydenhuollon ammattilaisen ohjeiden mukaisesti. Jos koet epämukavuutta, lopeta pumpppaaminen välittömästi. Kun toimenpide on valmis, poista kärki peräaukosta ja jää istumaan wc-pöntölle.

Lämmin vesi pehmentää peräsuoleen olevan ulosteen, jolloin vesi, kaasut ja ulosteet tyhjäntyvät wc-pönttöön. Suolistolla voi mennä jopa 30 minuuttia tyhjäntyessään. Odota noin 5 minuuttia vielä sen jälkeen, kun kaikki tuntuu poistuneen.

Vaihtoehto: jotkut kokevat, että toinen huuhtelukerta on tarpeen ensimmäisen tyhjennyksen jälkeen varmistaakseen, että laskeva paksusuoli on täysin tyhjentynyt. Terveydenhuollon ammattilaiselta saat tarvittaessa ohjeistusta, kuinka monta huuhtelukertaa tarvitset.



Vaihe 4.

Irrota kärki pumpusta roskapussin avulla, vetämällä se irti liittimestä. Kärki voidaan myös rullata irti, jos se on helpompaa. Sulje roskapussi. Hävitä kärki paikallisten viranomaisten ohjeiden mukaan.

Edellä mainitun toimenpiteen jälkeen pumppu, liitin ja mahdollinen jatkoletku tulisi pestä miedossa saippuavedessä ja antaa kuivua kokonaan. Jos irrotat kulmaliittimen pumpusta, pumppu kuivuu paremmin. Kärkiä ei ole suunniteltu uudelleen käytettäväksi kuin ainoastaan saman huuhtelukerran aikana.

Varoitukset, varotoimenpiteet ja tärkeää tietoa

Suolihuuhtelu tulee aina tehdä varoen. Suolen puhkeaminen on äärimmäisen harvinainen mutta vakava ja mahdollisesti kuolemaan johtava komplikaatio, joka vaatii välitöntä sairaalahoitoa ja usein myös leikkaushoitoa. Ota välittömästi yhteyttä ensiapuun, jos suolihuuhtelun aikana tai sen jälkeen sinulla on seuraavia oireita:

- voimakasta ja pitkäkestoista vatsakipua tai selkäkipua, erityisesti jos on myös kuumetta
- pitkäkestoista verenvuotoa peräaukosta.

Konsultoi aina terveydenhoidon ammattilaista ennen kuin aloitat säännöllisen suolihuuhtelun. Jos sinulla on voimakas ummetus, se täytyy ottaa huomioon. Huolellinen suoliston tyhjentäminen ennen suolihuuhtelun aloittamista on suositeltavaa.

Suolihuuhtelua ei suositella alle 5-vuotiaille lapsille, raskaana oleville tai imettäville naisille, ellei terveydenhoidon ammattilainen ole erityisesti näin määrännyt.

Erytystä varovaisuutta täytyy noudattaa, jos sinulla on tai on ollut joku seuraavista:

- tulehduksellinen suolistosairaus (kuten Crohnin tauti tai ulseratiivinen koliitti)
- mikä tahansa anorektinen tila, joka voi aiheuttaa kipua tai vuotoa kuten peräaukon haavaumat tai vakavat peräpukamat
- autonominen dysrefleksia
- hiljattain tapahtuneen selkäydinvamman aiheuttama selkäydinsokki
- sädehoitoa vatsan tai lantion alueella
- divertikuloosi/divertikuliitti
- vatsan tai peräsuolen leikkaus
- viimeaikainen paksusuolen biopsia
- syöpä vatsan tai lantion alueella
- pitkäaikainen hormonihoito
- antikoagulanttien käyttö
- ulosteen äkilliset muutokset, kuten ripuli, jonka alkuperäinen syy tulisi ensin selvittää
- peräaukon kautta annosteltavia lääkkeitä, joiden teho voi heikentyä suolihuuhtelun myötä
- iskeeminen koliitti, sepelvaltimon ongelmat
- endoskooppinen polypektomia viimeisen 4 viikon aikana.

Jos sinulla on joku yllä olevista, suolihuuhtelu voidaan aloittaa vasta terveydenhoidon ammattilaisen huolellisen harkinnan ja ohjeistuksen jälkeen.

Huolehdi, että säilytät Aquaflush suolihuuhtelujärjestelmää pienten lasten ulottumattomissa tukehtumisvaaran vuoksi.

Kun suoritat suolihuuhtelua, konsultoi lääkärinä jos:

- ulosteessa on verta, paino putoaa, sinulla on vatsakipuja
- ulostustiheydessä, ulosteen värissä tai koostumuksessa on merkittäviä muutoksia

Aquaflush suolihuuhtelujärjestelmää tulee käyttää vain henkilö, jolle se on määrätty. Määräys tulee kirjoittaa ainoastaan terveydenhoidon ammattilaisen toimesta, huolellisen potilasarvion jälkeen.

Käyttäkseen tätä suolihuuhtelujärjestelmää, on henkilön kyettävä istumaan wc-pöntöllä suolen tyhjentymisen vaadittavan ajan sekä fyysisesti kyettävä suoriutumaan tässä käyttöohjeessa kuvatuista vaiheista.

Pese kädet huolellisesti ennen ja jälkeen toimenpiteen. Pakkauksessa mukana oleva vesipohjainen liukaste helpottaa kärjen asettamista. Jotkut asiakkaat pitävät myös käsiaineita & kosteuspyyhkeitä hyödyllisinä tarvikkeina toimenpiteen aikana.

Huuhtelutuotteet

Compact aloituspakkaus
Compact kuukausipakkaus

Compact+ aloituspakkaus
Compact+ kuukausipakkaus

Jatkoletku
Vaihtokärjet (x15)
Lyhyet vaihtokärjet (x15)

Tilauskoodi

AFCS
AFCM

AFPCS
AFCPM

AFExten
AFLA
AFSC

Pumpun käyttöaika on 30 päivää

Kärjet ovat kertakäyttöisiä
[voidaan käyttää uudelleen saman huuhtelukerran aikana]



Aquaflush Medical Limited, 2 Music House Lane, Norwich, Norfolk NR1 1QL



Maahantuonti ja myynti:

Medfanet Oy

asiakaspalvelu@medfanet.fi

Puh. 0800 940 60

www.medfanet.fi

Medfanet Asiakaspalvelu

Onko sinulla kysyttävää tuotteesta tai sen käytöstä?
Ota yhteyttä asiakaspalveluumme, autamme mielellämme:

Sähköposti: asiakaspalvelu@medfanet.fi
Puhelin: 0800 940 60 (maksuton numero, arkisin 8-16)
Verkkokauppa: www.huuhtelu.fi

Medfanet Oy

y-tunnus: 2058634-4

www.medfanet.fi

Uusimman tuotetiedon löydät myös verkosta www.medfanet.fi/suolihuuhtelu