

## Suolihuuhtelujärjestelmä – käyttöohje

Compact ja Compact+ Lue varoitukset ja käyttöohjeet ennen järjestelmän käyttöönottoa

\*

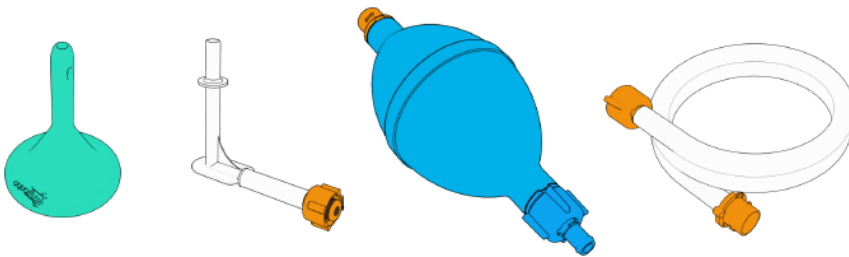
Uusi parempi sinä

Kiitos että valitsit Aquaflushin tuotteen.

Aquaflush suolihuuhtelujärjestelmät on suunniteltu helppokäyttöisiksi ja tehokkaiksi keinoiksi hallita suolentoimintaasi, samalla minimoiden siihen liittyvät vaiheet ja valmistelut.

Lue tämä käyttöohje huolellisesti, mukaan lukien varoitukset ja tärkeät tiedot. Käännä meidän tai sinulle tuotteen määränneen ja käyttöopastuksen antaneen terveydenhuollon ammattilaisen puoleen, jos jokin askarruttaa.

### aquaflush compact & compact+



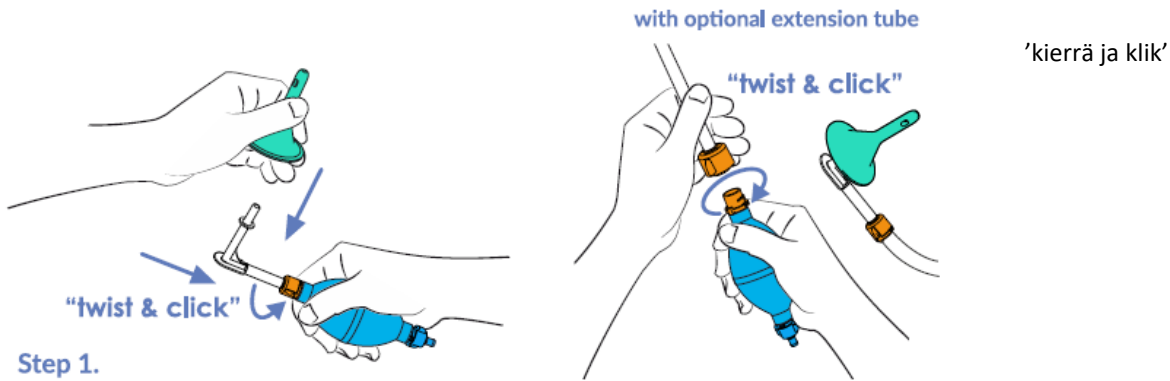
	compact aloituspakkaus (AFCS)	compact kuukausipakkaus (AFCM)	compact+ aloituspakkaus (AFCPS)	compact+ kuukausipakkaus (AFCPM)
<b>pumppu</b>	120 ml	120 ml	220 ml	220 ml
<b>silikonikärjet</b>	5	15	5	15
<b>roskapussi</b>	5	15	5	15
<b>liukaste</b>	5	15	5	15
<b>säilytyslaukku</b>	✓	✗	✓	✗
<b>jatkoletku</b>	✓	✓	✓	✓
<b>käyttöohje</b>	✓	✓	✓	✓

# Käyttöohje

Alla olevat ohjeet ovat suolihuuhtelua varten, mutta Compact -järjestelmää voivat käyttää myös potilaat, joille on tehty paksusuoliavanne ja peräsuoli on ommeltu kiinni. Tämä auttaa pitämään peräsuolen vapaana limasta. Tämä toimenpide tulisi tehdä terveydenhuollon ammattilaisen ohjeistuksella, joka neuvoo veden ja huuhtelujen määrästä yksilöllisen tarpeesi mukaan.

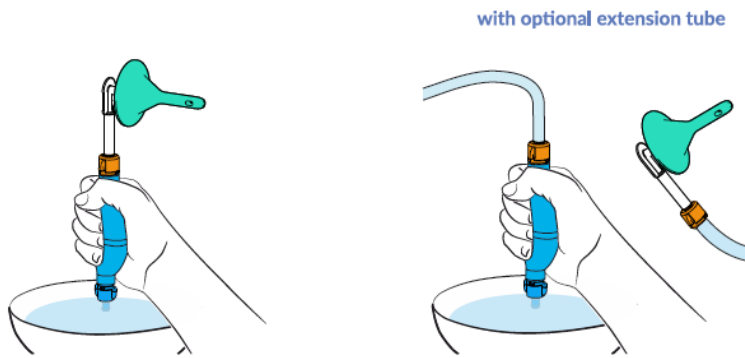
'kierrä ja klik'

jatkoletkun kanssa (vaihtoehtoinen)



Vaihe 1.

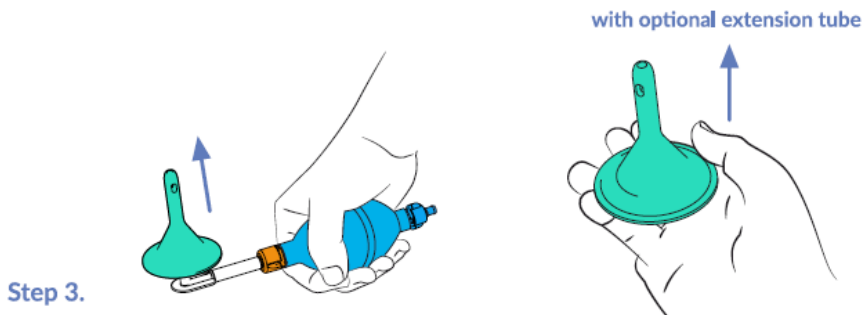
Pese kätesi huolellisesti ennen aloittamista. Yhdistä kulmaliitin pumppuun ja työnnä kärki kulmaliittimeen tiukasti. Jos pöntön yllä kumartuminen tuntuu vaikealta, jatkoletku kärjen ja pumpun välillä saattaa helpottaa käyttöä.



Vaihe 2.

Täytä järjestelmä puhtaalla 35-37 (kehonlämpöisellä) asteisella vedellä joko kulhosta tai pesualtaasta (liian kylmä vesi voi aiheuttaa kouristuksia ja liian kuuma vesi saattaa vahingoittaa suolen seinämiä). On tärkeää, että ilmaat järjestelmän aina alla ohjeen mukaan, jotta et pumpppaa ilmaa suolistoosi.

Purista ensin pumppu kasaan. Sen jälkeen aseta pumpun alaosa veden alle ja löysennä otetta, jolloin pumppu ja letku täyttyvät vedestä. Toista kunnes kaikki ilma on poistunut järjestelmästä ja kärjestä tulee ulos ainoastaan vettä.



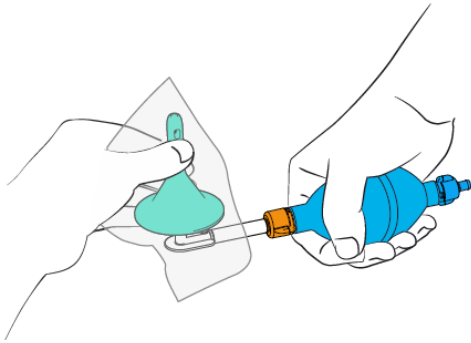
Vaihe 3.

Laita liukastetta kärjen päälle, voit myös lisätä sitä tarvittaessa peräaukkoon. Istuessasi wc-pöntöllä tai ollessasi kumartuneena sen yllä, aseta kärki varovasti peräaukkoon. Joillekin käyttäjille tulee opettaa oikea asetuskuorma.

Pitele pumppua hieman kulmassa yläviistoon, jotta et pumpppaa pumpussa olevaa ilmaa suolistoosi. Pumpppaa vesi hellävaroen peräsuoleen terveydenhuollon ammattilaisen ohjeiden mukaisesti. Jos koet epämukavuutta, lopeta pumppaaminen välittömästi. Kun toimenpide on valmis, poista kärki peräaukosta ja jää istumaan wc-pöntölle.

Lämmin vesi pehmentää peräsuolella olevan ulosteen, jolloin vesi, kaasut ja ulosteet tyhjäntyvät wc-pönttöön. Suolistolla voi mennä jopa 30 minuuttia tyhjäntyessään. Odota noin 5 minuuttia vielä sen jälkeen, kun kaikki tuntuu poistuneen.

*Vaihtoehto: jotkut kokevat, että toinen huuhtelukerta on tarpeen ensimmäisen tyhjennyksen jälkeen varmistaakseen, että laskeva paksusuoli on täysin tyhjentynyt. Terveystieteiden ammattilaiselta saat tarvittaessa ohjeistusta, kuinka monta huuhtelukertaa tarvitset.*



#### Vaihe 4.

Irrota kärki pumpusta roskapussin avulla, vetämällä se irti liittimestä. Kärki voidaan myös rullata irti, jos se on helpompaa. Sulje roskapussi. Hävitä kärki paikallisten viranomaisten ohjeiden mukaan.

Edellä mainitun toimenpiteen jälkeen pumppu, liitin ja mahdollinen jatkoletku tulisi pestä miedossa saippuvedessä ja antaa kuivua kokonaan. Jos irrotat kulmaliittimen pumpusta, pumppu kuivuu paremmin. Kärkiä ei ole suunniteltu uudelleen käytettäväksi kuin ainoastaan saman huuhtelukerran aikana.

## Varoitukset, varotoimenpiteet ja tärkeää tietoa

Suolihuuhtelu tulee aina tehdä varoen. Suolen puhkeaminen on äärimmäisen harvinaisen mutta vakava ja mahdollisesti kuolemaan johtava komplikaatio, joka vaatii välitöntä sairaalahoitoa ja usein myös leikkaushoitoa. Ota välittömästi yhteyttä ensiapuun, jos suolihuuhtelun aikana tai sen jälkeen sinulla on seuraavia oireita:

- voimakasta ja pitkäkestoista vatsakipua tai selkäkipua, erityisesti jos on myös kuumetta
- pitkäkestoista verenvuotoa peräaukosta.

Konsultoi aina terveydenhoidon ammattilaista ennen kuin aloitat säännöllisen suolihuuhtelun. Jos sinulla on voimakas ummetus, se täytyy ottaa huomioon. Huolellinen suoliston tyhjentäminen ennen suolihuuhtelun aloittamista on suositeltavaa.

Suolihuuhtelua ei suositella alle 5-vuotiaille lapsille, raskaana oleville tai imettäville naisille, ellei terveydenhoidon ammattilainen ole erityisesti näin määrännyt.

Erityistä varovaisuutta täytyy noudattaa, jos sinulla on tai on ollut joku seuraavista:

- tulehduksellinen suolistosairaus (kuten Crohnin tauti tai ulseratiivinen koliitti)
- mikä tahansa anorektinen tila, joka voi aiheuttaa kipua tai vuotoa kuten peräaukon haavaumat tai vakavat peräpukamat
- autonominen dysrefleksia
- hiljattain tapahtuneen selkäydinvamman aiheuttama selkäydinsokki
- sädehoitoa vatsan tai lantion alueella
- divertikuloosi/divertikuliitti
- vatsan tai peräsuolen leikkaus
- viimeaikainen paksusuolen biopsia
- syöpä vatsan tai lantion alueella
- pitkäaikainen hormonihoito
- antikoagulanttien käyttö
- ulosteen äkilliset muutokset, kuten ripuli, jonka alkuperäinen syy tulisi ensin selvittää
- peräaukon kautta annosteltavia lääkkeitä, joiden teho voi heikentyä suolihuuhtelun myötä
- iskeeminen koliitti, sepelvaltimon ongelmat
- endoskooppinen polypektomia viimeisen 4 viikon aikana.

Jos sinulla on joku ylläolevista, suolihuuhtelu voidaan aloittaa vasta terveydenhoidon ammattilaisen huolellisen harkinnan ja ohjeistuksen jälkeen.

Huolehdi, että säilytät Aquaflush suolihuuhtelujärjestelmää pienten lasten ulottumattomissa tukehtumisvaaran vuoksi.

Kun suoritat suolihuuhtelua, konsultoi lääkäriä jos:

- ulosteessa on verta, paino putoaa, sinulla on vatskipuja
- ulostustiheydessä, ulosteen värissä tai koostumuksessa on merkittäviä muutoksia

Aquaflush suolihuuhtelujärjestelmää tulee käyttää vain henkilö, jolle se on määrätty. Määräys tulee kirjoittaa ainoastaan terveydenhoidon ammattilaisen toimesta, huolellisen potilasarvion jälkeen.

Käyttääkseen tätä suolihuuhtelujärjestelmää, on henkilön kyettävä istumaan wc-pöntöllä suolen tyhjentymisen vaadittavan ajan sekä fyysisesti kyettävä suoriutumaan tässä käyttöohjeessa kuvatuista vaiheista.

Pese kädet huolellisesti ennen ja jälkeen toimenpiteen. Pakkauksessa mukana oleva vesipohjainen liukaste helpottaa kärjen asettamista. Jotkut asiakkaat pitävät myös käsiaineita & kosteuspyyhkeitä hyödyllisinä tarvikkeina toimenpiteen aikana.

\*

### huuhtelupäiväkirja

päivämäärä	aika	vesimäärä	tulos	kommentit

#### Huuhtelutuotteet

- Compact aloituspakkaus
- Compact kuukausipakkaus
- Compact+ aloituspakkaus
- Compact+ kuukausipakkaus
- Jatkoletku
- Vaihtokärjet (x15)
- Lyhyet vaihtokärjet (x15)

#### Tilauskoodi

- AFCS
- AFCM
- AFCP
- AFCPM
- AFExten
- AFLA
- AFSC

Pumpun käyttöaika on 30 päivää

Kärjet ovat kertakäyttöisiä

[voidaan käyttää uudelleen saman huuhtelukerran aikana]



Maahantuonti ja myynti: Medfanet Oy,  
 Suomalaistentie 7, 02270 Espoo  
 asiakaspalvelu@medfanet.fi  
 Puh. 010 3280260  
[www.medfanet.fi](http://www.medfanet.fi)